

<<< กระจ่าง High ตำราว่า ย่อมมี New High ... (แต่จะลง ก็ไม่เสียหาย) >>>

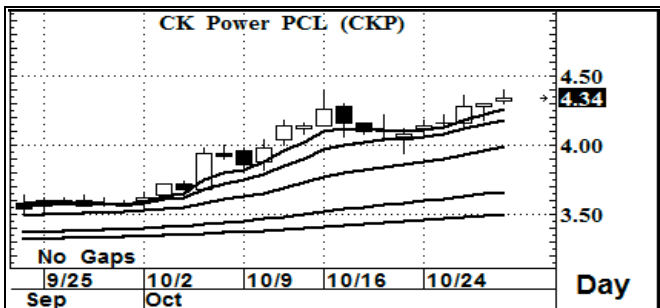


กลุ่มที่รอจังหวะขาย ก็น่าจะมีมากกว่า เพราะอาจเห็นว่า Double Tops เป็นไปได้ - กลุ่มที่รอซื้อ อาจซื้อต่ำ... การผันผวน ย่อมยังเกิดขึ้นได้อยู่เสมอ

ภาพโครงสร้างหลัก (ภาพซ้าย) ด้วยรูปแบบการแกว่งตัว ที่สามารถผ่านพื้นที่ 1600-1620 ขึ้นมาได้ ซึ่งเป็นระดับพื้นที่ที่สำคัญ ของการนับคลื่น โดยการผ่านด้วยปริมาณการซื้อขายที่มีนัยสำคัญในเชิงบวกด้วยแล้วนั้น ทำให้เราต้องคาดการณ์ในมุมมองที่เคยมีไว้ก่อนหน้านี้ว่า การไม่ลงลึก เพื่อทำคลื่น e หรือ การผ่าน 1600-1620 ได้ก่อนหน้านี้ คลื่น 4 ได้มีรูปแบบ a b c ที่จบไปแล้วนั่นเอง และต่อไปนี่ คือการที่จะเริ่มต้นขึ้น ในคลื่น 5 ที่มีเป้าหมายไกลพอควร สำหรับระยะสั้น (ภาพขวา) โอกาสที่จะเกิดรูปแบบ Double Tops จะมีหรือไม่นั้น จะอยู่ที่ว่า จะมีการลงมาปิดต่ำกว่า 1710 อีกหรือไม่ ซึ่งถ้าปิดต่ำกว่า 1710 นั้น แนวโน้มจะเป็น Double Tops ซึ่งนั่นหมายถึง จะลงมาที่ระดับ 1680-1675 อีกครั้ง... แต่ถ้าไม่ต่ำกว่า 1710 หรือ ยืน 1720 ได้มันคง โอกาสผ่าน 1730 จะมี

กลยุทธ์ (ระยะสั้นมาก หรือ วันนี่)...เน้นการยืน 1720 ได้จะน่าสนใจกว่า หรือ ถ้าไม่ได้ ก็ห้ามเห็นการเล่นต่ำกว่า 1710 อีก (ปิดต่ำกว่าไม่ได้)

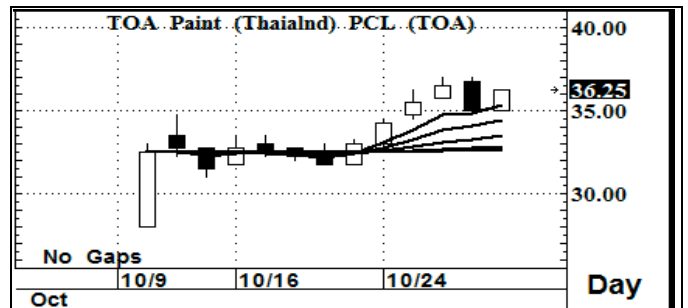
STOCK PICK



CKP >>> ซื้อเก็งกำไร

แนวรับ : 4.34-4.30 แนวต้าน : 4.70-4.80 ตัดขาดทุน : 4.18

มีสัญญาณที่ดี จากกราฟแท่งเทียนรายวัน อีกทั้งค่าสัญญาณ Indicator ระยะสั้น ก็อยู่ในระดับที่มีค่าเป็นแนวโน้มเชิงบวก การขึ้นต่อ จึงยังสามารถคาดหวังได้หรือ ยังสามารถ เก็งกำไรระยะสั้น ต่อได้



TOA >>> ซื้อเก็งกำไร

แนวรับ: 36.0-35.0 แนวต้าน : 38.5/43.0 ตัดขาดทุน : 34.0

มีสัญญาณที่ดี จากกราฟแท่งเทียนรายวัน อีกทั้งค่าสัญญาณ Indicator ระยะสั้น ก็อยู่ในระดับที่มีค่าเป็นแนวโน้มเชิงบวก การขึ้นต่อ จึงยังสามารถคาดหวังได้หรือ ยังสามารถ เก็งกำไรระยะสั้น ต่อได้

Follow Up

ชื่อย่อหุ้น	ราคาปิด	แนวต้าน	แนวรับ	Cut Loss	ความเห็น
EA	43.25	45.0-46.0	43 / 42-41	39.0	<ดูจังหวะ> ... ขึ้นแรงตามแนวโน้มขาขึ้นที่แข็งแกร่ง ถ้าจะเล่น ก็ต้องห้ามลงมามากกว่า 40.0
BCPG	23.9	25.0 / 27.0	23.8-23.6	23.2	<ดูจังหวะ> ... เป้าหมายยังมีเหลือให้เก็งกำไร วันนี้ ถ้ายืน 24.0 ได้มันคง ยังเข้าเก็งตามน้ำได้
GGC	16.7	17.0-17.2	16.4-16.2	15.7	<ดูจังหวะ> ... การปรับฐานอาจจะยังไม่จบจริง หากยังไม่สามารถผ่านไปยืน 17.2 ให้ได้มันคง
BBL	193	196-197	192-190	186	<ดูจังหวะ> ... แนวโน้มระยะสั้น เริ่มน่าสนใจ หากไม่ต่ำกว่า 190 ลงมา ยังลุ้นทดสอบ 196 ได้

นักวิเคราะห์...สิทธิพร เอนในเมือง (004858) / 02-659-8026 / sittiporn@uobkayhian.co.th

รายงานฉบับนี้จัดทำขึ้นโดยข้อมูลจากที่ปรากฏและเชื่อว่าเป็นที่น่าเชื่อถือได้แต่ไม่เป็นการยืนยันความถูกต้องและความสมบูรณ์ของข้อมูลใดๆ โดยบริษัทหลักทรัพย์ ยูโอบี เคย์ ไฮอัน (ประเทศไทย) จำกัด (มหาชน) ผู้จัดทำ ขอสงวนสิทธิ์ในการเปลี่ยนแปลงความเห็นหรือระดับการแนะนำที่ปรากฏในรายงานฉบับนี้ โดยไม่ต้องแจ้งล่วงหน้า รายงานฉบับนี้มีวัตถุประสงค์เพื่อใช้ประกอบการตัดสินใจของนักลงทุน โดยไม่ได้เป็นการชี้แนะขายหรือลงทุนในหลักทรัพย์หรือตราสารทางการเงินใดๆ ที่ปรากฏในรายงาน